

CROWN cat. B



Composizione 92% PL 8% NY

Modalità di lavaggio     

Martindale 89.000 giri

JOINT cat. B

Composizione <i>Composition</i>	100%PL	
Altezza <i>Width</i> UNI EN 1773	140 cm	
Peso <i>Weight</i>	g/m ² (± 4%)	375
Res. all'abrasione "Martindale" <i>Abrasion resistance</i> ISO 12947-2	End point - >60.000 Cicli \ Cycles	
Resistenza al pilling <i>Pilling resistance</i> ISO 12945-2	4/5	
Res. allo scorrimento dei fili <i>Seam slippage</i>	mm	trama su ORDITO <i>wefi on WARP</i> ordito su TRAMA <i>warp on WEFT</i>
Solidità del colore alla luce <i>Colour fastness to artificial light</i> ISO 105 B02	4	
Solidità allo sfregamento <i>Colour fastness to rubbing</i> ISO 105-X12	a SECCO <i>DRY</i>	ad UMIDO <i>WET</i>
Etichetta di manutenzione <i>Care Label</i>	Non centrifugare / <i>Do not centrifuge</i>	

I COLORI SONO SOGGETTI A CAMBIAMENTI DI TONO TRA BAGNI DIVERSI
COLOURS MAY VARY FROM LOT TO LOT



Composizione 100% PL

Modalità di lavaggio
Non centrifugare

Martindale > 60.000 giri



KARIBÙ • TANGO cat. B

FASTCLEAN®
fastcleantextile.com

COME TI SMACCHIO! HOW I REMOVE STAINS!

BIRRA, UOVA, LATTE, CREMA. KETCHUP, CAFFÈ, THE. BEER, EGGS, MILK, CREAM
TREAT WITH A SOLUTION OF NEUTRAL DETERGENT, THEN RINSE.

SUCCHI, FRUTTA, MARMELLATA. JUICES, FRUIT, JAM, KETCHUP, COFFEE, TEA.
WASH WITH A NEUTRAL DETERGENT SOLUTION. THE COLOR PATCHES SHOULD BE TREATED WITH LEMON JUICE. RINSE WELL.

CIOCOLATO, CACAO. SHAMPONARE CON SAPONE NEUTRO. RISCIAQUARE CON ACQUA. CHOCOLATE, COCOA.
SHAMPONARE WITH NEUTRAL SOAP. RINSE WITH WATER.

PENNA A SFERA, BIRRO, SOBSETTO. LUCIDO DA SCARPE, OLIO, GRASSO.
TRATTARE CON ALCOLIC ETILICO (LIQUIDO INCOLORE), E POI RIMUOVERE MECCANICAMENTE.

BALLPOINT PEN, BIRRO, LIPSTICK, SHOE POLISH, OIL, GREASE.
TREAT WITH ETHYL ALCOHOL (COLORLESS LIQUOR), AND THEN REMOVE MECHANICALLY.

SENAPI, VINO, LIQUORI.
LAVARE CON UNA SOLUZIONE DI DETERGENTE NEUTRO. TRATTARE CON SUCCO DI LIMONE, RISCIAQUARE BENE.

MUSTARD, WINE, LIQUORS.
WASH WITH A NEUTRAL DETERGENT SOLUTION. THE COLOR PATCHES SHOULD BE TREATED WITH LEMON JUICE. RINSE WELL.

Oeko-Tex®
Non tossico per l'uomo
Non toxic
Nicht toxisch

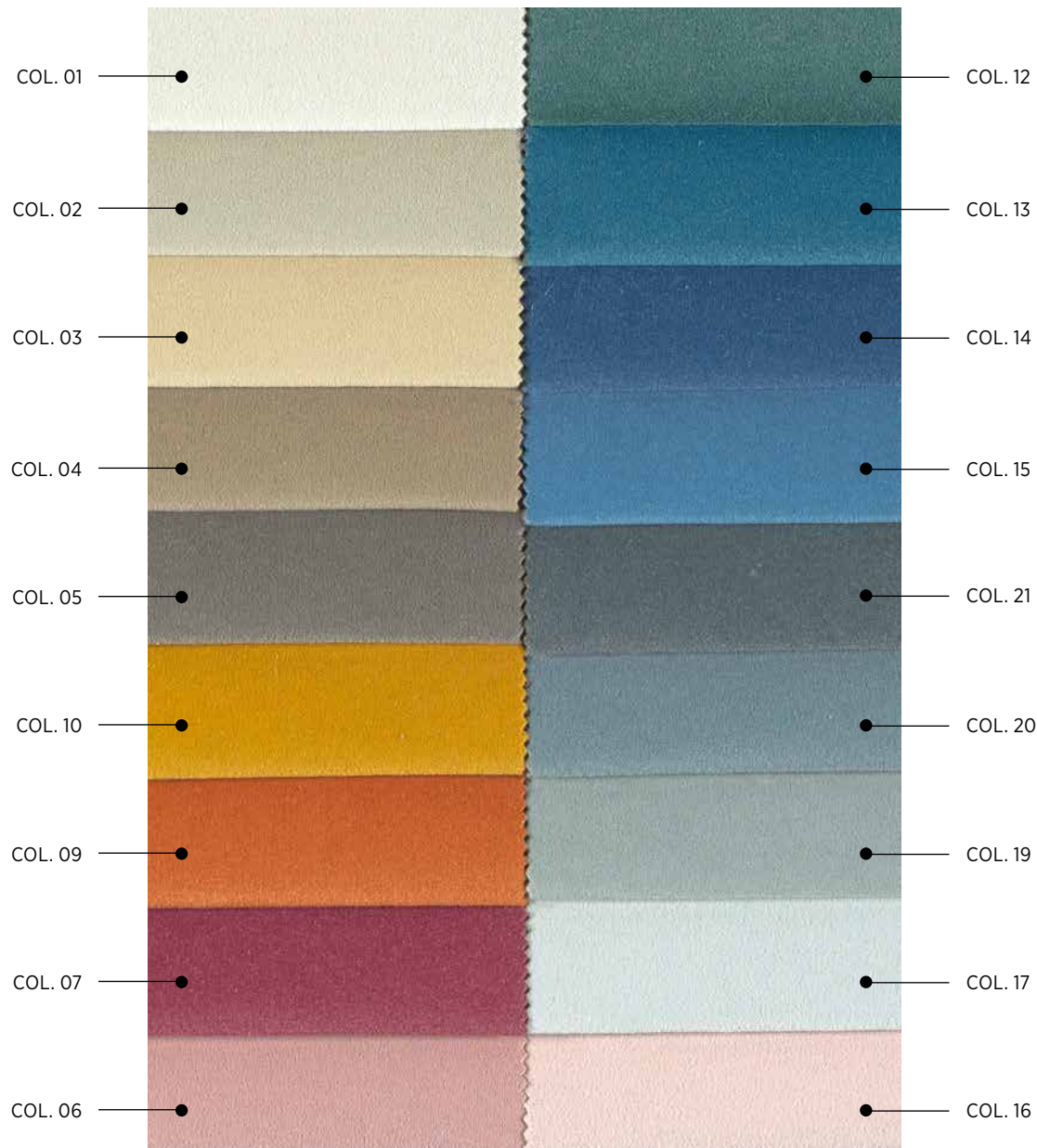
Composizione 100% PL

Modalità di lavaggio

Martindale
Tango > 50.000 giri
Karibù 30.000

TANGO COL. 111		TANGO COL. 702
COL. 301		
TANGO		
KARIBÙ COL. 100		KARIBÙ COL. 002
COL. 403		
KARIBÙ		
TANGO COL. 100		TANGO COL. 600
COL. 502		
TANGO		
KARIBÙ COL. 101		KARIBÙ COL. 600
COL. 502		
KARIBÙ		
KARIBÙ COL. 411		TANGO COL. 401
COL. 804		
TANGO		
TANGO COL. 400		KARIBÙ COL. 609
COL. 814		
KARIBÙ		
KARIBÙ COL. 402		TANGO COL. 602
COL. 801		
KARIBÙ		
TANGO COL. 402		KARIBÙ COL. 601
COL. 700		
TANGO		
KARIBÙ COL. 602		TANGO COL. 604
COL. 811		
KARIBÙ		
TANGO COL. 601		KARIBÙ COL. 704
COL. 708		
TANGO		
KARIBÙ COL. 604		TANGO COL. 603
COL. 800		
KARIBÙ		

ROYAL cat. B



Composizione 100% PL

Modalità di lavaggio

Martindale > 100.000 giri

SPACE cat. B

IDROREPELENTE

Easy & Clean

il tessuto da vivere



Soft Touch

Caratteristica dei tessuti Easy & Clean è la mano morbida e piacevole al tatto. Una garanzia di confort.

Main feature of the Easy & Clean fabrics is the soft and pleasant touch. A guarantee in terms of comfort.



Più nuovi più a lungo

I tessuti Easy & Clean sono facili da mantenere puliti. L'uso ridotto di detersivi, lavaggio e stiro a basse temperature, tempi di asciugatura brevi, si traducono in risparmio energetico ed in un minor impatto ambientale.

Fresh look for a longer period

Easy & Clean fabrics are easy to keep clean. The reduced need of detergent and washing, drying and ironing helps to reduce water and energy consumption and minimizes the environmental impact.



Antibatterico Antiacaro

I tessuti Easy & Clean hanno le proprietà necessarie per essere considerati **anti-microbico, anti-acaro, anti-batterico**, garantendo maggiore igiene nell'ambiente domestico.

Anti-bacterial Anti-mite

Easy & Clean fabrics have all the necessary properties to be considered anti-microbial, anti-bacterial, anti-mite, ensuring the best result in the domestic hygiene.

Norme generiche di smacchiatura / Cleaning instruction

Bevande, caffè, vino, grasso e salse

Asportare i liquidi con carta assorbente o panno asciutto senza esercitare pressione sul tessuto. In caso di penetrazione della macchia, strofinare con spugna umida, se necessario usare del sapone neutro da bucato con abbondante risciacquo con acqua tiepida e spugna pulita.

Penna e pennarelli

Agire prima che si asciughi l'inchiostro, passare sulle macchie alcool diluito in acqua, lavare poi con spugna e ottenere risultato per eliminare la penna.

In generale è sufficiente tamponare tempestivamente i liquidi caduti con panno asciutto o spazzolare lo sporco secco. In caso di permanenza della macchia o di aloni si consiglia di lavare come da norma di manutenzione.

Drinks, coffee, wine, grease and sauce

Remove the stain using blotting paper or a dry cloth but avoid any pressure on the fabric. If the stain has penetrated the fabric, rub gently with a damp sponge and if necessary, use neutral soap. Wipe with tepid water and a clean sponge.

Pens and markers

As long as it is not indelible and before the ink dries, dab the stain with alcohol diluted in water; then wipe away with damp sponge and neutral soap to remove the mark.

As a general rule, it is sufficient to promptly dab the spilled liquid with a dry cloth or brush and gently remove. If marks or halos remain, it is recommended to machine wash the fabric as per cleaning instructions.



Composizione 100% PL

Modalità di lavaggio 30

Martindale > 40.000 giri



TEQUILA cat. B

ANTIMACCHIA

Adezioni Colle Cewing gum
Far indurire con ghiaccio e segare il residuo rimasto. Lavare con una soluzione saponifera e fare asciugare. Ripetere l'operazione di rimozione. Se si trova ancora, di una macchia di colla, già secca, trattare con alcool puro e infine con una saponifera, sciacquare, rinvogliare, stendere con acqua e riprovare.

Ruggine
Trattare con acido di Sarna o calcio (100°C) successivamente, rinvogliare con acqua e riprovare.

Birra Bierre Acqua Aceto
Trattare con acqua, il detergente, birra pulita di alta qualità per 10-15 minuti, risciacquare con acqua e riprovare.

Brodo
Trattare con acqua saponifera, passare con una saponifera calda in acqua bollente, lavare delicatamente con acqua pulita e riprovare.

Caffè
Trattare saponifera, passare con acqua pulita, acqua pulita e acqua pulita, riprovare con una saponifera di acqua pulita.

Cioccolata Gelato alla panna
Trattare con acqua saponifera con saponifera, rinvogliare con acqua pulita e riprovare.

Ferraccio Penna biro
Trattare con acqua saponifera, rinvogliare con acqua pulita e riprovare.

Grasso Olio Cera di stoffe
Trattare con acqua saponifera e acqua pulita, rinvogliare con acqua pulita e riprovare.

Cosmetici Rosettero
Trattare con acqua saponifera, rinvogliare con acqua pulita e riprovare.

Catrame
Trattare con acqua saponifera, rinvogliare con acqua pulita e riprovare.

Sudore Urina
Trattare con acqua saponifera, rinvogliare con acqua pulita e riprovare.

Avvertenze generali
I tessuti delle macchie di cui prima trattate, oltre per il 100% di cotone, anche le macchie, ma non, possono non dipendere direttamente dal tipo di tessuto del tessuto, ma anche, ma da un'azione diretta di parte dell'industria.

Fare sempre caso che il sistema di lavaggio di macchie di di per se, la presenza di acqua, rinvogliare con acqua pulita e riprovare.

IRRESTRINGIBILE **IDROREPELENTE**

Composizione 100% PL

Modalità di lavaggio

Martindale > 95.000 giri



ZANNA cat. B

Il trattamento antimacchia

Omo Zoni esegue sui propri **tessuti antimacchia** uno specifico trattamento, la particolarità di questo trattamento consiste nel fornire proprietà antiodore e repellente alle maglie parte delle suture. Pertanto, le fibre dei tessuti trattati con questo procedimento diventano praticamente impermeabili e resistenti all'usura e alle macchie senza modificare l'aspetto e la percezione al tatto dei tessuti. I tessuti con queste caratteristiche hanno altresì le proprietà **anti-microbico, anti-batterico e anti-ucario** .

PIU' NUOVI PIU' A LUNGO

Utilità del trattamento antimacchia
 Il nostro trattamento presenta una varietà di benefici per il consumatore: è facile da pulire, **antibatterico, repellente e durabile** . I tessuti con il nostro trattamento rimangono validamente più nuovi più a lungo, grazie ai nostri lavaggi e alla maggiore facilità di prendersene cura. Il trattamento in nessun modo altera l'aspetto, il tatto, la percezione, il colore e la traspirabilità del tessuto.

IGIENE SALUTARE

I tessuti trattati con questo bene e **puliscono nella pulizia** il sporco secco o provocato dalla caduta di liquidi, che rimangono in superficie scondando via. I tessuti così lavati assumono le proprietà necessarie per essere considerati anti-microbici, anti-batterici e anti-ucario, garantendo un'igiene salutare nell'ambiente domestico.

Vantaggi ambientali del trattamento antimacchia

Dai test effettuati, i nostri tessuti trattati antimacchia **aiutano a prevenire la necessità di lavare o pulire macchie** inducono l'uso di detersivi e ripetuti lavaggi, permettono alle macchie di essere rimosse a temperature di lavaggio più basse, si asciugano almeno il 25% più velocemente dei tessuti non trattati. **Le macchie rimosse di lavaggio, asciugatura e stiratura riducono l'uso di acqua ed energia, minimizzando l'impatto sul pianeta.**

Norme generiche di smacchiatura

In generale è sufficiente tamponare tempestivamente i liquidi caduti con panno asciutto o spazzolare lo sporco secco.

Macchie acquose come bibite, caffè, vino
 Assorbire i liquidi con carta assorbente o panno asciutto senza esercitare pressione sul tessuto. In caso di penetrazione della macchia, strofinare con spugna umida, se necessario usare del sapone neutro da risciacquare abbondantemente con acqua tiepida e spugna pulita.

Macchie oleose come grasso e sale
 Tamponare con carta assorbente o panno asciutto senza esercitare eccessiva pressione sul tessuto. In caso di penetrazione della macchia, strofinare con spugna umida, se necessario usare anche del sapone neutro da risciacquare abbondantemente per con acqua tiepida e spugna pulita.

Penna e pennarelli
 Agire prima che si asciughi l'inchiostro, passando sulla macchia alcool diluito in acqua. Lavare poi con spugna e detersivo neutro per eliminare l'alone.

In caso di permanenza della macchia o di aloni si consiglia di lavare in lavatrice come da norma di manutenzione.



COMPOSIZIONE 100% PL Abrasion Resistance test EN ISO 12947-2 (Martindale) >30.000 ANTIMACCHIA WATER REPELLENT

Easy & Clean



Composizione 100% PL

Modalità di lavaggio

Martindale > 30.000 giri

