

# CAT. 2 - Tessuto Velvy



260



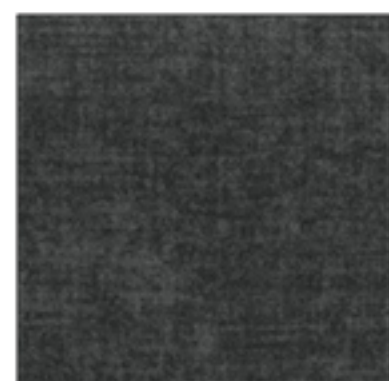
261



262



263



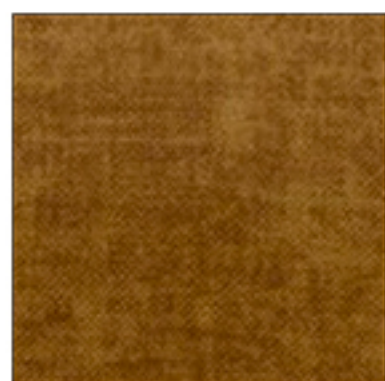
264



265



266



267



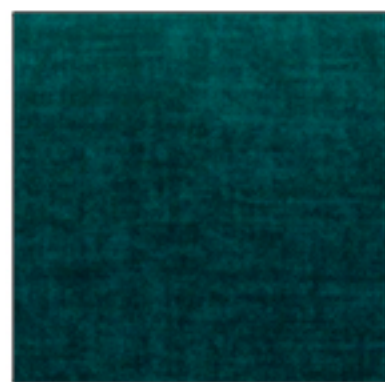
268



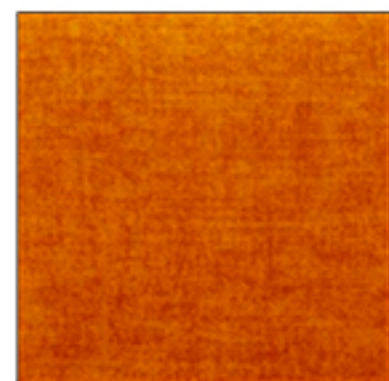
269



270



271



272



273



274



275

|  | Unità di misura/<br>Measurement Unit | Risultati/Results                               | Test             |
|--|--------------------------------------|---|------------------|
| Altezza / Width  | cm                                   | 140 cm  |                  |
| Composizione / Composition   | %                                    | 100% pl   |                  |
| Peso / Weight  | gr/mtl                               | 560   |                  |
| Martindale / Abrasion Resistance   | cicli / cycles                       | >70.000   | ISO 12947-2 2016 |
| Pilling  |                                      | 4 - 5   | ISO 12945-1 2000 |
| Resistenza della cucitura /<br>Seam Strength                                 | N                                    | Ordito / Warp : 304 N<br>Trama / Weft : 609 N   | ISO 13935-2 2014 |
| Resistenza allo slittamento della cucitura /<br>Seam Slippage                | mm                                   | Ordito / Warp : 2,0 mm<br>Trama / Weft : 2,0 mm | ISO 13936-2 2004 |
| Solidità del colore alla luce /<br>Colour Fastness to light                  | scala / range 1:8                    | 4   | ISO 105-B02 2014 |
| Solidità del colore al lavaggio a secco /<br>Colour Fastness to dry cleaning |                                      | 4 - 5   | ISO 105-D01 2010 |
| Solidità del colore allo sfregamento /<br>Colour Fastness to rubbing         |                                      | Secco / Dry: 4 - 5<br>Umido / Wet: 4 - 5        | ISO 105-X12 2016 |

## Manutenzione / Cleaning Instructions



Temperatura massima 30° C / Maximum 30° C



Candeggio non ammesso / Do not bleach



Temperatura massima 110° / Iron at low temperature



Non asciugare in asciugatrice / Do not tumble dry



Non asciugare al sole / Do not dry in the sun

Non strizzare / Do not wring out or twist



Lavare a secco / Professional dry-cleaning

## Caratteristiche / Features

Antimacchia / Antistain

Idrorepellente / Water repellent

## Trattamento Macchie / Stain Treatment

**Penna** : smacchiabile con acqua, in caso di macchie ostinate intervenire con acqua e sapone neutro.

**Pen**: stain removal with water. To use water and neutral soap to remove stubborn stain.

**Birra - Caffè - Cioccolato - Latte - Pomodoro - Succo** :

Smacchiabile con acqua, in caso di macchie ostinate intervenire con acqua e sapone neutro.

**Beer - Coffee - Chocolate - Milk - Tomato - Juice** :

Stain removal with water. To use water and neutral soap to remove stubborn stain.

Nessuna garanzia per danni causati da interventi non corretti, detersivi non adatti o uso improprio.  
No warranty will be assumed for damage caused by incorrect care, unsuitable cleaners or improper use.